

Notat

Etablering af faunapassager og konsekvenser for naturinteresser

Modtager: Femern A/S
Attention: Henrik Bay, Femern A/S
Kopi til: Christian Henriksen, Femern A/S
Sag: 01-05-01B_Ad hoc support to ENV
Udarbejdet af: Martin Kielland
Kvalitetssikring: Anke Struve
Dato: 25-08-2014
Seacon ref. 01-05-01_L017-rev001

1 Etablering af faunapassager

Ved etablering af faunapassager og underføring af Næsbækken er arbejdsarealerne ændret, idet passager og underføring skal graves længere ned end først antaget. Ændringer i arbejdsarealet ved faunapassagerne nord for betalingsanlægget og ved underføring af Næsbæk er vist på figur 1 og 2.

I denne miljøvurdering er alle forhold vedrørende mennesker, natur og miljø taget i betragtning. I miljøvurderingen er der dog kun beskrevet de forhold, hvor der vurderes at være en potentiel påvirkning, som følge af projektet, der ikke allerede er redegjort for i VVM-redegørelsen /1/. Miljøvurderingen er derfor en vurdering af visse faktorer, hvor det er skønnet relevant, at foretage en yderligere vurdering af forhold, der ikke allerede er behandlet i VVM-redegørelsen /1/.

Der er ifølge Miljøportalen og undersøgelserne foretaget til VVM-redegørelsen ingen naturinteresser på arealet og der vurderes ikke at være nogen yderligere miljøkonsekvenser af ændringen, end dem der er beskrevet i VVM - redegørelsen for den faste forbindelse over Femern BÆLT (kyst – kyst), 2013.



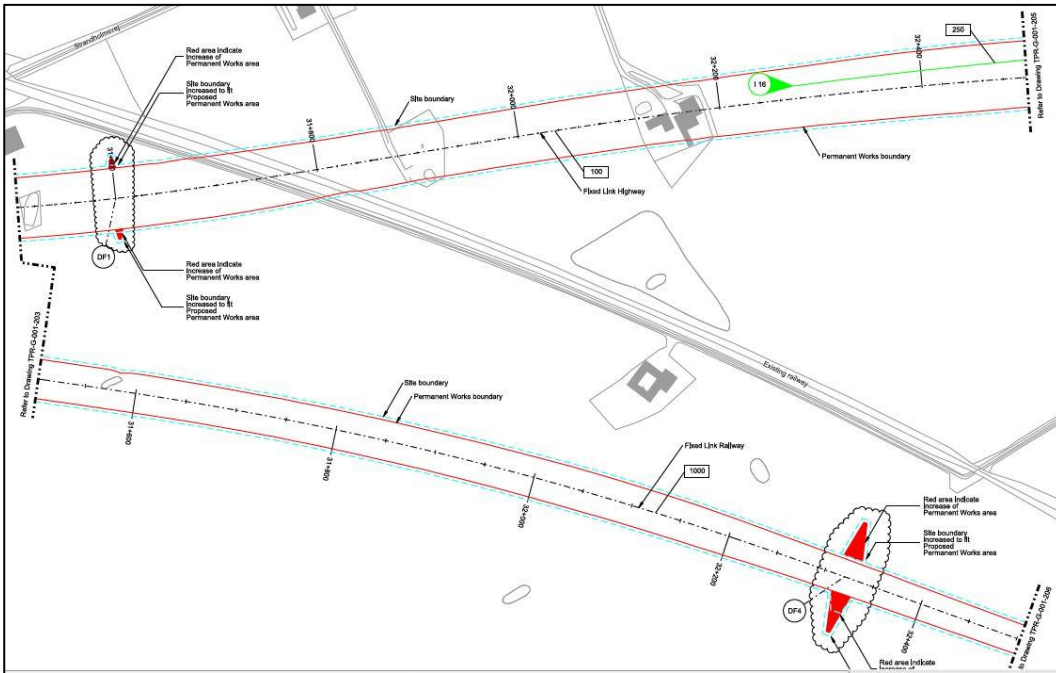
Seacon A/S

Vesterbrogade 17, 1. sal

DK-1620 København V

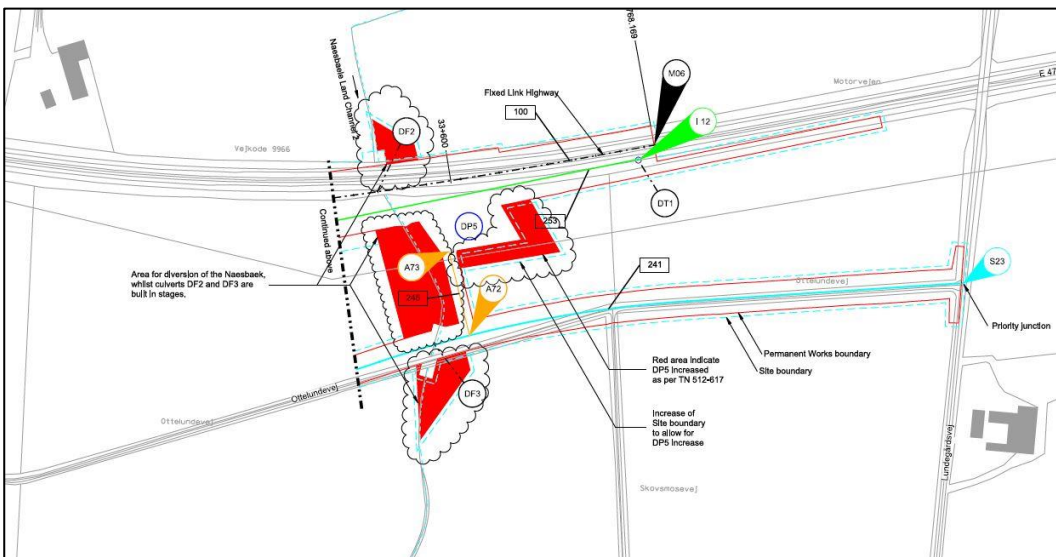
T +45 70 21 21 41

WWW.SEACON.DK



Figur 1 Faunapassage nord for betalingsanlæg

Rødt område markerer det udvidede arealbehov for etablering af faunapassager under motorvej og jernbane.



Figur 2 Underføring af Næsbæk

Rødt område markerer det udvidede arealbehov for etablering af underføring af Næsbæk under motorvej og jernbane.

2 Referencer

/1/ Femern A/S, 2013, VVM – redegørelse for den faste forbindelse over Femern Bælt (kyst-kyst)